

¿Qué es la Esclerosis Múltiple?

La EM es una enfermedad del sistema nervioso central (SNC). Envolviendo y protegiendo las fibras nerviosas del SNC hay un material compuesto por proteínas y grasas llamado MIELINA y que facilita la conducción de los impulsos eléctricos entre las fibras nerviosas.

La EM destruye la mielina en MÚLTIPLES áreas, dejando, en ocasiones, cicatrices (ESCLEROSIS).

Al destruirse o lesionarse la mielina la capacidad de los nervios para conducir impulsos eléctricos se interrumpe o se ralentiza. Las últimas investigaciones realizadas demuestran que la EM ataca también a los AXONES, la parte central de las neuronas. Cabe destacar que la EM no es hereditaria ni contagiosa, tampoco es una enfermedad mortal. Es más frecuente entre jóvenes adultos (20-40 años) y afecta más a las mujeres que a los hombres. En España se diagnostica un caso cada 8 horas.

UNA ENFERMEDAD NEUROLÓGICA

La Esclerosis Múltiple (EM) es una enfermedad que afecta a la sustancia blanca (mielina) de la médula espinal y del cerebro de forma intermitente.

En los lugares afectados se destruye la vaina de mielina que recubre los nervios, que se ve sustituida por unas placas de tejido endurecido (esclerosis), con lo que la comunicación nerviosa se retarda o interrumpe.

Para entender lo que es la EM hay que comprender el papel de la estruc-

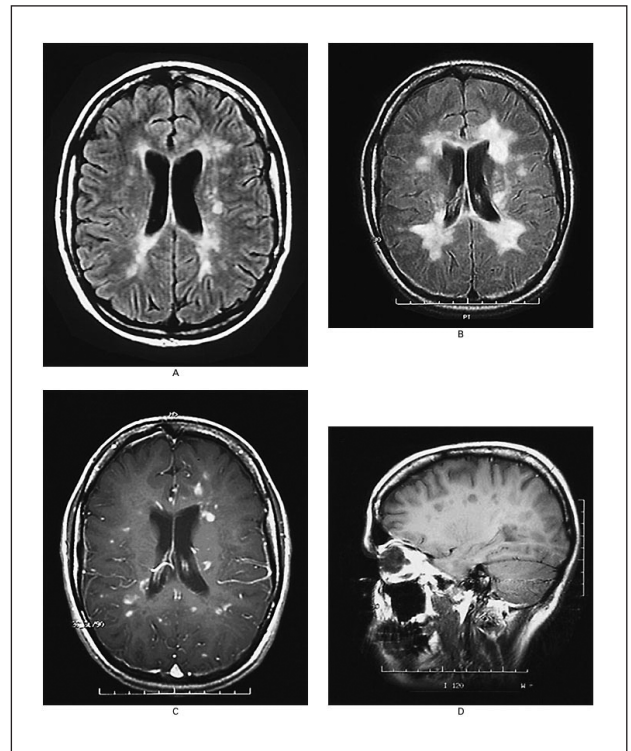
tura del sistema nervioso. El sistema nervioso es el conjunto de nervios y de "centros" que lo dirigen. Está dividido en sistema nervioso central (SNC) y periférico.

Un nervio es un hilo conductor muy delgado que une un centro nervioso a una parte del cuerpo (piel, ojos...). Al mismo tiempo transmite las informaciones y sensaciones (nervios sensitivos) y gobierna los movimientos del cuerpo, por ejemplo el de un músculo (nervios motores).

Los nervios funcionan como hilos eléctricos, transmitiendo impulsos eléctricos muy débiles, lo que se conoce como " influjo nervioso " .

Cada una de las fibras nerviosas que transmiten los influjos dentro del cerebro y de la médula espinal está envuelta por una vaina de mielina. Esta vaina tiene el papel de protección y acelera el paso del influjo nervioso. La EM es una enfermedad que se caracteriza por una degradación de la vaina de mielina.

Cuando esta degradación es severa, la mielina puede ser destruida por zonas, formando PLACAS. Hablamos ahora de EM.



Algunas veces, la mielina puede no estar destruida más que parcialmente, o bien reconstruirse aunque imperfectamente. El enfermo se siente mejor hasta el punto de no sentir ciertos síntomas.

En la mayoría se observa así una alternancia de períodos en los que la recuperación es completa o casi completa.

Como otras enfermedades, la EM puede evolucionar de manera benigna, normal o más pronunciada. La evolución benigna es más frecuente de lo que se cree (al menos un 20%). Los casos muy graves son excepcionales. La evolución más común es aquella en la que la enfermedad presenta brotes y remisiones alternativas, de duración y frecuencia variables de un paciente